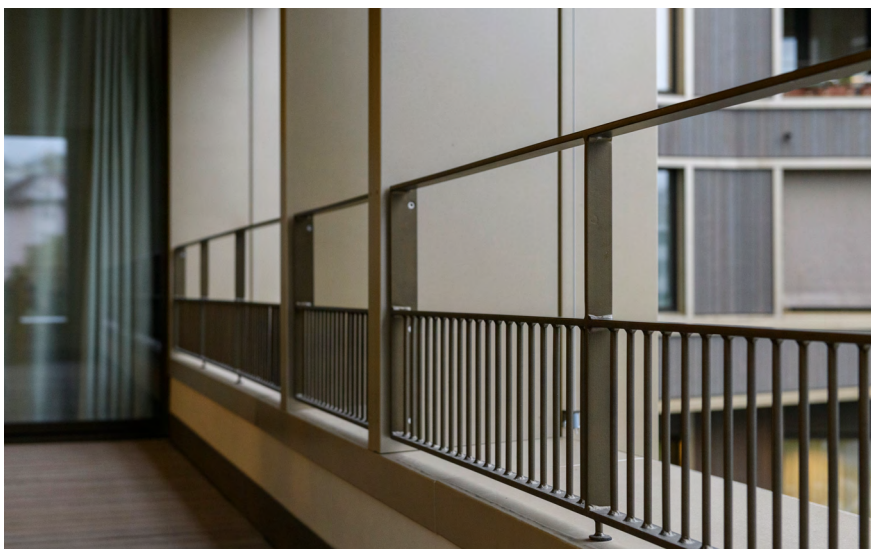
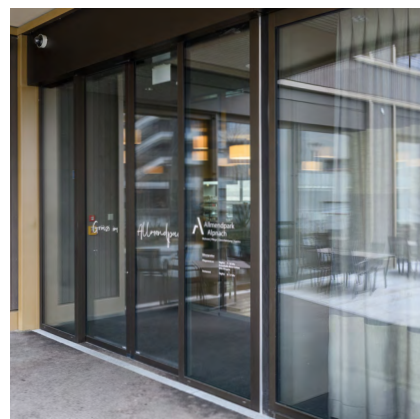
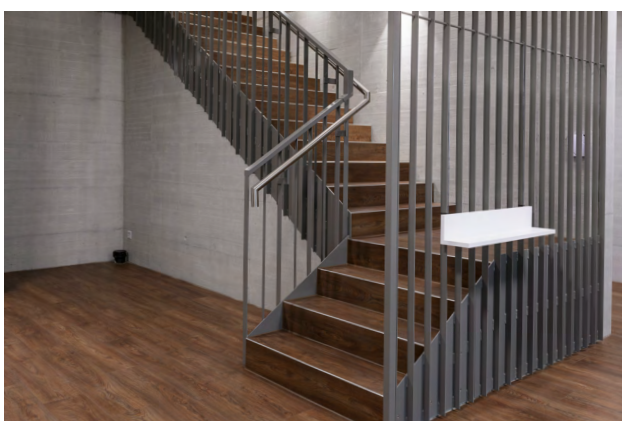


# Alterszentrum Allmend Alpnach

Durchgängige Handläufe über den gesamten Treppenlauf sowie die korrekte Geländerhöhe sind gerade in Alterszentren eine Sicherheitsvorgabe und sollen trotzdem ein ästhetisches Zusammenspiel mit der Architektur bieten. Die Absturzsicherung über die gesamte Höhe zu gestalten, war die Zusatzanforderung in der Demenzabteilung, welche mit Drahtseilnetzen ebenfalls mit der gefragten Eleganz umgesetzt werden konnte. Die Eingangstür mit dem Anstossglas sowie die Treppenhauszugänge und Lieferanteneingänge wurden von unserer Abteilung Türen und Verglasungen in Aluminium gefertigt und montiert.



Fotos: Samuel Büttler, Sarnen



## BAUTEILE

Treppengeländer mit durchgehendem Chromstahlhandlauf, Balkongeländer, Sicherheitsnetz an Balkonen für Demenzabteilung  
Eingangstüren in Alu-Glas Kombination mit Glasanstoss, Lieferanteneingänge in Aluminium

## LEISTUNG

3D Planung ab Architektenplan, Produktion und Montage

## ARCHITEKTUR

roma rösli & maeder Architekten, Luzern

## BAUJAHR

2022

