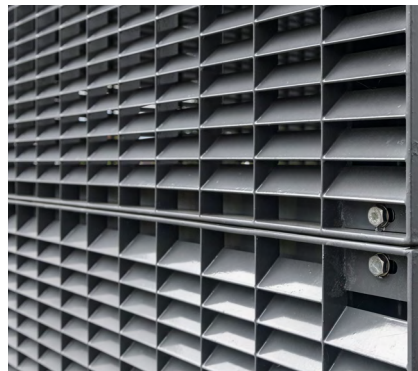


Referenzprojekt Nr. 2100197 mai

BANO Zentrumsüberbauung, Root

Eine zukunftsweisende Überbauung! Mit einer dezenten Fassade aus PV-Modulen, ergänzt durch elegante, hochwertige goldfarbene Metallgeländer reiht sich der Bau in das neue Dorfzentrum der Gemeinde Root nahtlos ein. Im Aussenraum durften wir die Containerereinhausung aus Gitterrost und einen Velounterstand erstellen, um auch damit zur nachhaltigen Bauweise mit recycelbarem Metall beizutragen.



Fotografie: Horat & Partner AG, Root & Samuel Büttler, Sarnen



BAUTEILE

Balkongeländer und -trennwände, Treppenhausegeländer, Französische Geländer Innenhof, Aussentreppe, Umgebungsgeländer, Sichtschutz und Containerbehausungen aus Gitterrost, Velounterstand

LEISTUNG

3D Planung, Produktion, Montage

ARCHITEKTUR / BAULEITUNG

Horat & Partner, Root

BAUJAHR

2021 - 2023

