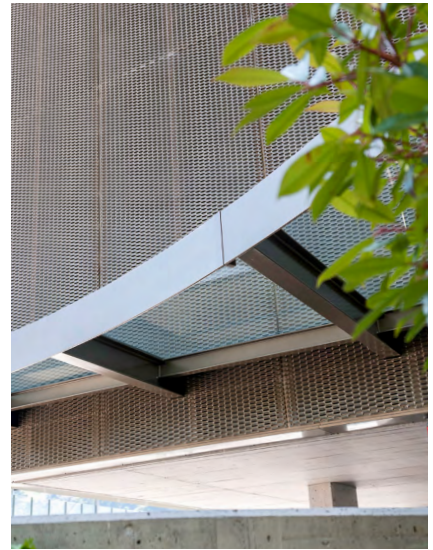


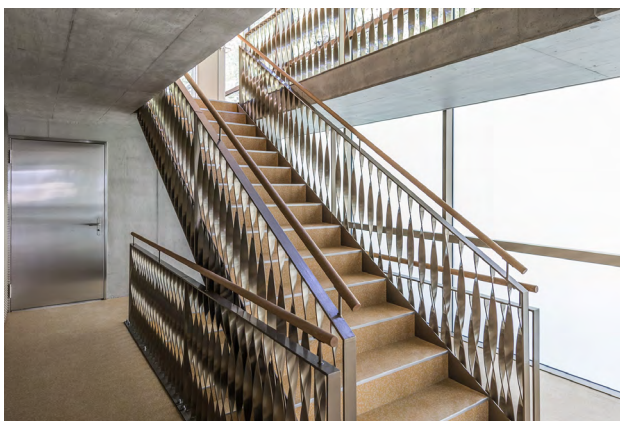
Referenzprojekt Nr. 150261 bu

Boathouse Acheregg, Stansstad

Dieses exklusive Mehrfamilienhaus liegt direkt am See und bietet einen atemberaubenden Ausblick. Die unverbaute Aussicht wird durch elegante Ganzglasgeländer betont. Im Inneren des Hauses beeindruckt das Treppenhaus mit einem geschwungenen Stake-
tengeländer und auf der Hausrückseite verleiht das Metall-Glas Vordach dem Gebäude eine besondere Note.



Fotos: designwerk ag, Sarnen



BAUTEILE

Staketengeländer gedreht, Glasgeländer aussen, Vordach Einfahrt

LEISTUNG

Planung, Produktion, Montage

ARCHITEKTUR

architekturwerk ag, Sarnen

BAUJAHR

2015

