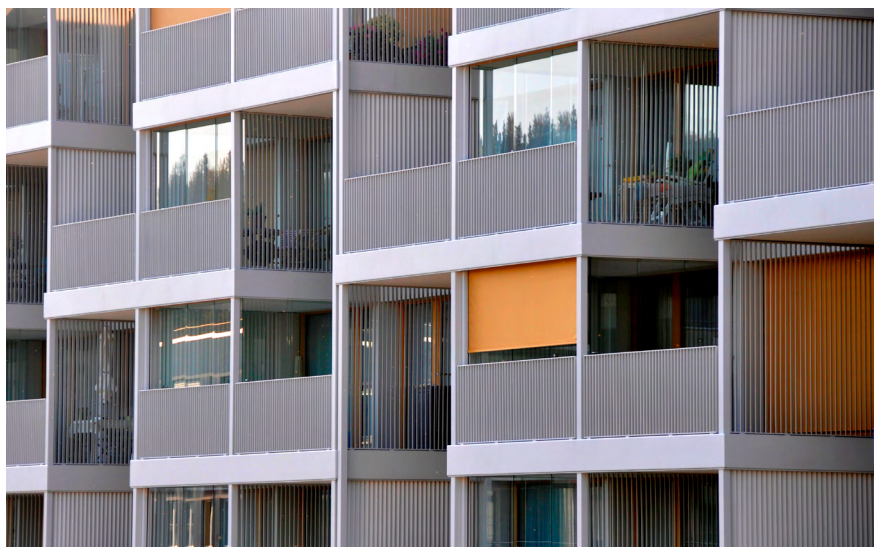


Referenzprojekt Nr. 210157 tb

# Centralpark, Luzern

Balkongeländer können gewollt den Ein- oder Ausblick gewähren oder verwehren. Im Centralpark Luzern war es das erklärte Ziel, den Einblick zu verwehren ohne den wunderbaren Ausblick über die Stadt Luzern zu verbauen.



Fotos: Samuel Büttler, Sarnen



## BAUTEILE

Balkone, Geländer, Trennwände, Glaswände

## LEISTUNG

Projektleitung, Planung, Produktion inkl. Beschichtung, Logistik, Montage

## ARCHITEKTUR

Schärli Architekten AG

## BAUJAHR

2015

