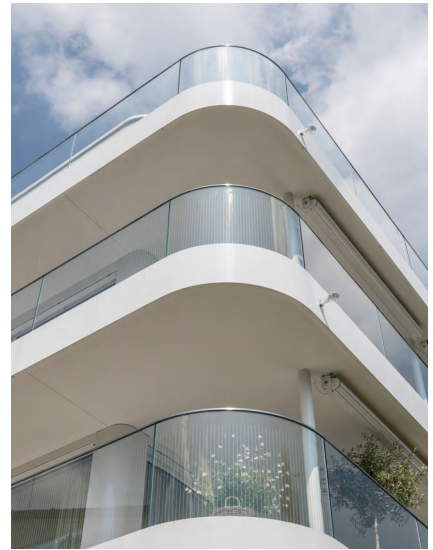


Referenzprojekt Nr. 10779\_200192 mvr

## Neubau MFH, Luzern

Wer möchte ihn nicht, diesen wunderbaren unverbauten Blick auf den Vierwaldstättersee. Durch das elegante Glasgeländer bleibt die Aussicht auch in sitzender Position hervorragend geniessbar. Da sind wir gerne der Lieferant, der mit Erfahrung von der Planung bis zur Montage seinen Beitrag zur hohen Wohnqualität leistet.



Fotos: Samuel Büttler, Sarnen



### BAUTEILE & PRODUKTE

Balkon: gebogene Ganzglasgeländer mit Vogelschutz / Veloraum: Schiebetüren mit Blechverkleidung / Innentreppe: Chromstahl Handlauf

### LEISTUNG

3D Planung, Produktion, Montage

### ARCHITEKTUR

Stadelmann Baumanagement AG, Luzern

### BAUJAHR

2020

