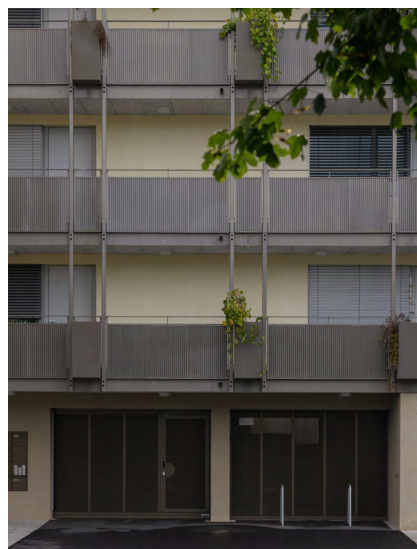


Referenzprojekt Nr. 23100197 mai

## MFH, Root

Für und mit der Eberli AG durften wir diese Treppenhäuser und Balkone in Root gestalten. Ein wichtiges Anliegen in dieser Wohnüberbauung war die individuelle Möglichkeit der Begrünung. Dies wird mit den Blumentöpfen aus Stahl direkt am Aussengeländer möglich gemacht inklusive Rankhilfe für die Pflanzen. Auch im Aussenbereich grünt und blüht es in diversen Hochbeeten aus Vollblech.



### BAUTEILE

Balkongeländer, Laubengang- und Brüstungsgeländer mit eingeschweissten Blumentöpfen und Rankhilfen, Terrassengeländer, Französische Geländer, Aussen- und Innentreppen, Containereinhausung, Sichtschutz, Velounters-stand, Hochbeete aus Vollblech

### LEISTUNG

Technischen 3D-Zeichnungen nach Vorgabe Architekt, Produktion, Lieferung, Montage

### ARCHITEKTUR

Eberli AG, Sarnen

### BAUJAHR

2022

