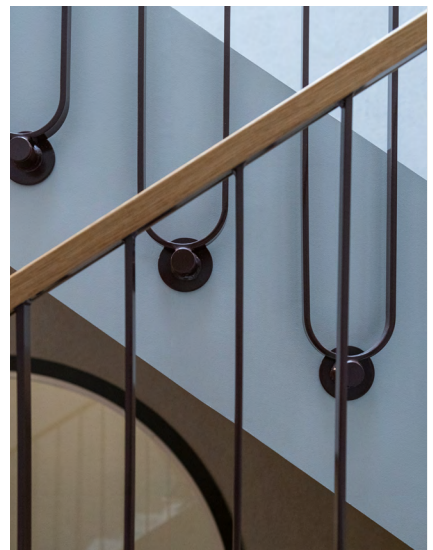


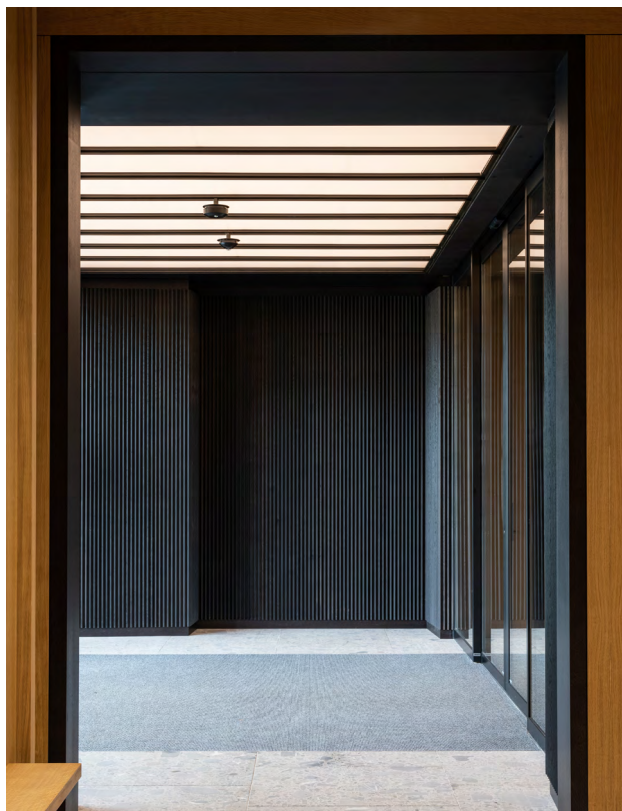
Referenzprojekt Nr. 200540 mvr

Obwaldner Kantonalbank, Sarnen

Werte unterstreichen, Ästhetik in den Vordergrund rücken; das gelingt oft mit Einzelementen wie hier mit der Rundung der Staketten hin zur Befestigung. Ebenfalls eine spezielle Qualitätsarbeit ist die Lichtdecke aus Stahl und Verbundglas, die in diesem Projekt als Quantum ausgeschrieben wurde. Es ist unsere Spezialität ästhetisch anspruchsvolle Ideen in die Tat umzusetzen.



Fotos: Samuel Büttler, Sarnen



BAUTEILE

Innengeländer mit gerundeten Pfosten und geschwungenem Treppenauge
Lichtdecke aus Stahl mit Verbundssicherheitsglas mit Mattfolie

LEISTUNG

Planung, Produktion, Montage der Metallelemente (Holz bauseitig)

ARCHITEKTUR

Büro für Bauökonomie, Luzern

BAUJAHR

2020

