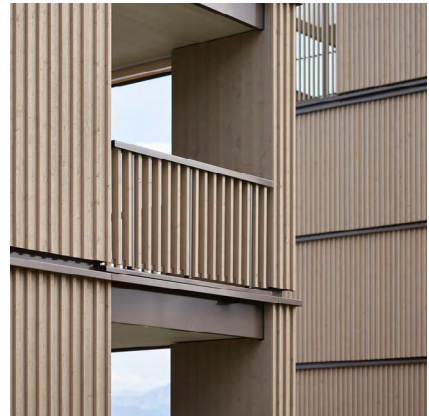


Wohnüberbauung Rütipark, Rain

Holz-Metall-Konstruktionen wie diese vereinen das Beste aus beiden Welten: die natürliche Schönheit und Nachhaltigkeit von Holz mit der Robustheit und Flexibilität von Metall. Diese Synergie ermöglicht innovative architektonische Lösungen und trägt zur Schaffung umweltfreundlicher, energieeffizienter und nachhaltiger Gebäude bei.



Fotos: Schmid Gruppe www.schmid.lu



BAUTEILE

Balkongeländer mit Holzstaketen, Attika- und Umgebungsgeländer mit geschweissten Gittern, Treppenhausgeländer, Rammschutz vor erhöhten Parkplätzen in Tiefgarage

LEISTUNG

3D Planung, Produktion, Lieferung, Montage und alles in enger Zusammenarbeit mit dem Fassadenbauer

ARCHITEKTUR

Schmid Architektur & Baumanagement AG

BAUJAHR

2023/24

