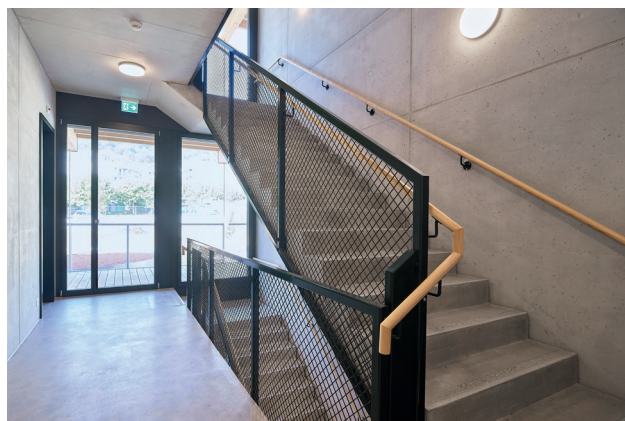


Schulraum Matt, Hergiswil

Für das in Holz und mit grosszügigen Glasfronten realisierte Schulgebäude konnten wir die Balkongeländer fertigen und mit CNS-Netz füllen. Das feingliedrige Netz erhält die freie Aussicht und bietet ein hohes Mass an Sicherheit. Alle Elemente erfüllen die hohen Anforderungen öffentlicher Bauten. Befestigt sind die Balkongeländer über Beschwerungsplatten, die eine sichere, durchdringungsfreie Montage ermöglichen.

Auch für das Treppenhaus und die Aussentreppe zum unteren Pausenplatz wurden die Geländer mit CNS-Netz ausgeführt, um eine einheitliche, ruhige Ansicht im gesamten Projekt zu gewährleisten.



BAUTEILE

Geländer mit CNS-Netz-Füllung, Treppenhäuser

LEISTUNG

Entwicklung, Statik, 3D Planung, Produktion, Montage

ARCHITEKTUR | PLANUNG

UNIT Architekten AG, Hergiswil
Blumer-Lehmann AG, Gossau

BAUJAHR

2025

Fotografie: marcosieber.ch | samuelbuetler.ch

