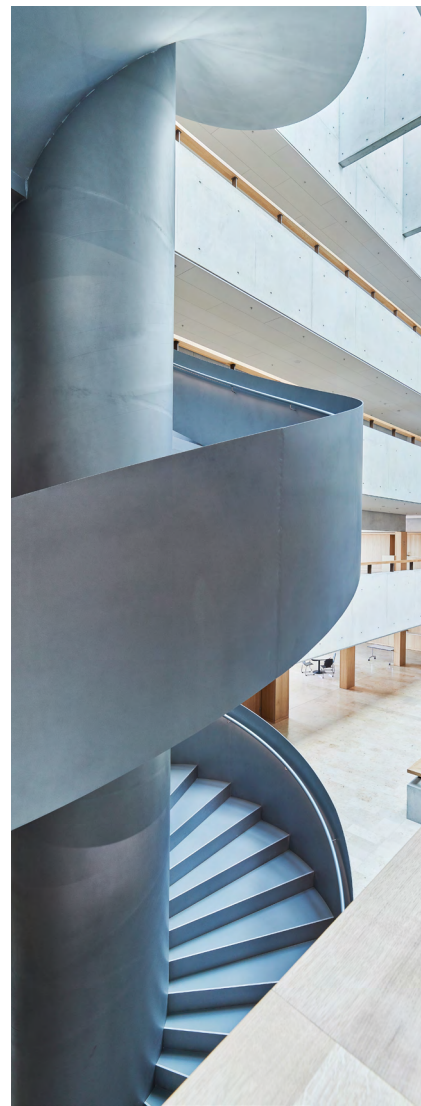
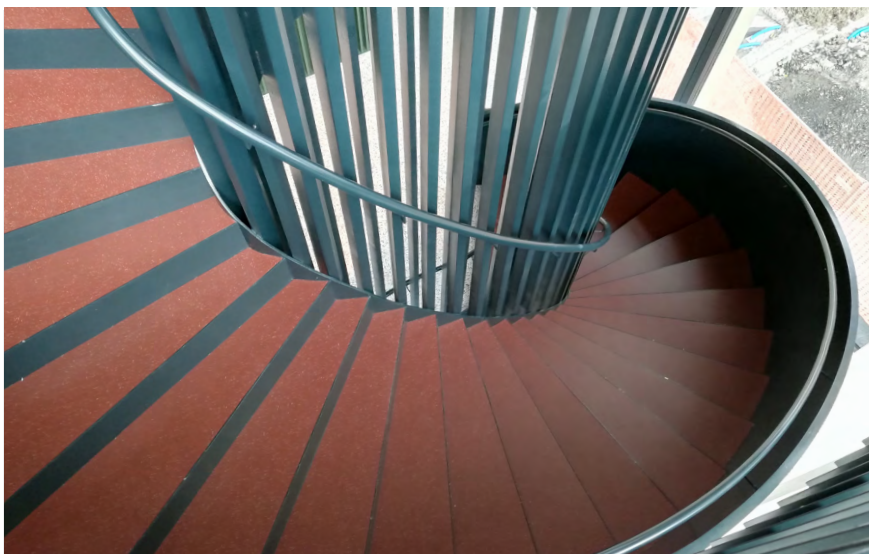


Referenzprojekt Nr. 190059 rs

## Suurstoffi HSLU, Rotkreuz

Diese Stahltreppen im Departement Informatik der HSLU in der Suurstoffi bringt die Studierenden hoch hinaus. Wir sind stolz mit unserer Erfahrung zu diesem Aufstieg mit Sicherheit beitragen zu können. Danke an die Manetsch Meyer Architekten und das Büro Konstrukt für diesen inspirierenden Auftrag.



Fotos: Christian Reichenbach, Hausen am Albis und Iromet



### BAUTEILE

Wendeltreppe Vollblech, Spindeltreppe mit Staketengeländer

### LEISTUNG

Planung, Vorproduktion der Teile im Werk, auf Baustelle Einzelteile zusammenschweisst. Organisation Transport, Montage

### ARCHITEKTUR

Manetsch Meyer Architekten AG, Zürich, Büro Konstrukt AG, Luzern

### BAUJAHR

2020

